

料金別納
ゆうメール



**ノア動物病院**  
NOAH Animal Hospital

〒560-0085 大阪府豊中市上新田2-14-3  
TEL:06-6835-2022 <http://noah-ah.jp>

あ き け ん し ん

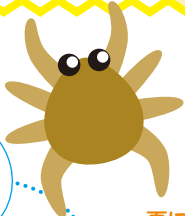
# 秋の健康診断のお知らせ

春に健康診断を受けた方は半年前と変わりがなかチェックを、  
春に受けていない方はこの機会に受診しませんか？

**健康診断コースは11月30日までです。**



0~3歳の  
わんちゃんへ



マダニが  
引き起こす  
病気

**SFTS**  
(重症熱性血小板減少症候群)

ニュースでも話題となった  
感染症です。犬も人も発症し、  
治療が遅れると死に至ることもある  
病気です。その他神経症が現れる  
病気などもあり、治療法が無いものも  
多くあります。

## ノミダニ予防 忘れていませんか

夏に虫が発生するイメージが大きいですが、マダニが夏に産む卵は1匹2~  
3,000個で秋頃に孵化し、冬にかけて幼ダニが吸血しながら成長していき  
ます。

マダニは人に移る感染症を持っていることがあり、感染すると死に至る可  
能性もあるので注意が必要です。ノミの場合は、一生が3週間~2ヶ月と言  
われており、温度と湿度によって異なります。わんちゃんに寄生していた場  
合は少なくとも連続で駆除しないと根絶できません。特にノミは卵~さな  
ぎの間はおうちの隅こやカーペットなどに潜んでいるので1年中おうち  
にいることもありえます。



ノミが  
引き起こす  
病気

**ノミアレルギー性皮膚炎**  
ノミの唾液によるアレルギー反応で、  
犬も人も激しいかゆみや湿疹などが  
起こります。

**瓜実条虫寄生**  
ノミを潰したりすることで犬・猫・人に移り、  
下痢などを引き起こします。

「飲み忘れ癖がある」  
「毎月面倒」など思っている方へ

一回の投与で3ヶ月持続型のノミダニ予防薬があるのはご存知ですか？  
おやつタイプのチュアブルなので投薬も簡単です。  
防げる感染症はしっかり予防して、安心してお外で遊ばせよう☆



**食事はできるだけ抜いて来院して下さい**

### かんたんコース

●血液検査  
貧血・感染症・腎臓、肝臓の  
数値・血糖値がわかります。

### きほんコース

●血液検査  
かんたんコースに加えて、  
中性脂肪の数値・  
コレステロールの数値がわかります。  
●歯周病リスク検査  
詳細は同封のパンフレット参照

獣医師  
推奨

### しっかりコース

●血液検査  
きほんコースと同じです。  
●レントゲン検査



※血液検査の結果が出るまでに1週間程かかります。  
※上記金額以外に、診察料が別途かかります。

歯周病を防ぐには予防が大切!!





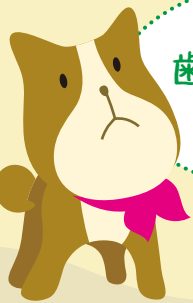
# 歯周病を防ぐには 予防が大切!!

歯の治療は全身麻酔!  
費用もたか〜い(×\_×)

歯周病が進行して治療や抜歯が必要になると、人とは違い動物たちは全身麻酔が必要になります。麻酔のリスクを抱えながらの手術、特に抜歯は大仕事です。さらに、治療費はおサイフにも大打撃! また、高齢犬や他に病気を抱えていると、麻酔がかけられず必要な治療ができない、という事も...

と歯周病?

歯を支えている骨や歯の周りの組織が破壊され、顎の骨が溶ける細菌感染症です!

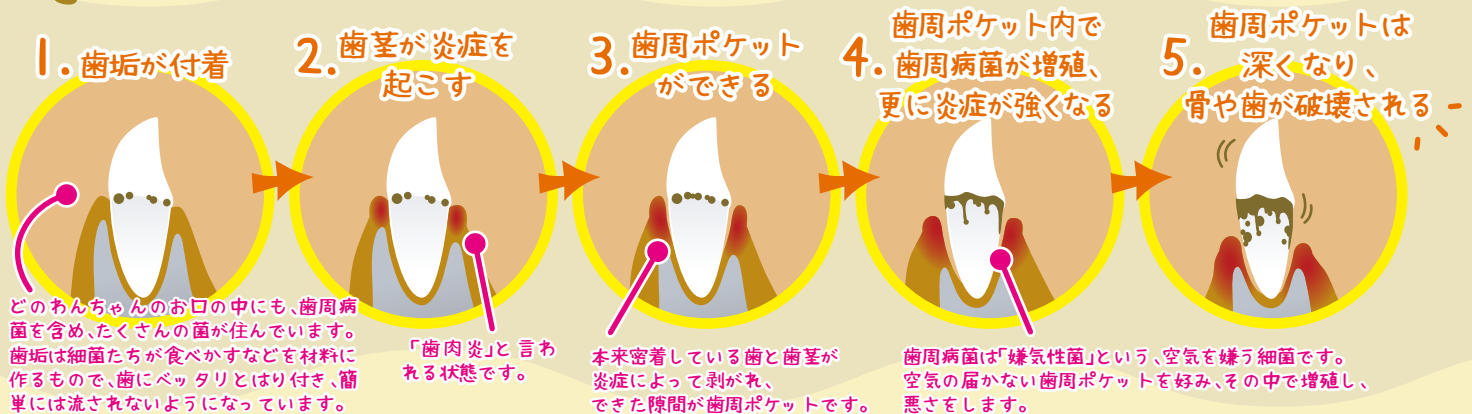


歯周病が進行すると  
どうなるの?

こともない!

- お口が臭くなります(>\_<;)
- お口が痛くてごはんが食べられなくなります(' ; ω ; `)
- あごの骨が折れますΣ(°Д°|||)
- 膿が溜まるとお顔に穴が開くことも...( ; °Д°)
- 細菌感染が口内だけに留まらず全身に及んでしまうと命に関わります

## 歯周病は歯垢の付着から始まります!



### 歯周病はケアをしないと進行します!

犬の場合、歯垢がたった3日で歯石になってしまいます。歯石になると簡単には落とせませんが、歯垢なら歯磨きで落とせます。毎日がベストですが少なくとも「3日に1回の歯磨き」を習慣にしましょう。歯周ポケットができても、歯ブラシを使って正しく磨けば、ポケット内に空気を送り込み、歯周病菌の繁殖を抑える事ができます。

歯磨きが難しい子には、デンタルガムや、飲み水に混ぜるだけのケア製品もあります。ケアをしていない飼い主様、今からできる事を始めましょう! ぜひ一度病院にご相談ください!



磨くわん!

## 乳歯遺残とは?

犬は人と同様、乳歯から永久歯への生え変わりが起こります。通常は永久歯が乳歯を押し出すようにして生え変わりますが、中には抜けるはずの乳歯が留まりつづけ、そこに永久歯が重なって生えてくることがあります。この状態を乳歯遺残といいます。小型犬に多く見られ、また根っこが深い犬歯は特に抜けにくく乳歯遺残になりやすい傾向があります。

### 乳歯遺残が起こると何が問題なのでしょう?

窮屈な歯並びになった結果できた隙間に歯垢がたまりやすく、早期に歯周病を起こしてしまったり、噛み合わせが悪くなりごはんが食べにくい、自身の歯で口内を傷つけてしまう、などの可能性があります。

正常な歯並びを作るためにも、生え変わりの時期には歯のチェックを! もし乳歯が残ってしまった場合には乳歯抜歯をしてあげましょう。

