



デンタルケア、始めていますか？

子犬の時には真っ白な歯をしていても、日々の生活の中でどんどん汚れは付着していきます。
 ケアをしなければ歯の汚れ(=歯垢)は蓄積し、それはやがて硬い歯石へと変化します。
 歯垢・歯石が付着した状態を放置しておくと、口の中の環境が悪くなり歯周病にもつながります。
 そうならないためには、小さい頃からのデンタルケアがとても大切になってきます。



わんちゃんのお口のニオイ、気になりませんか…？

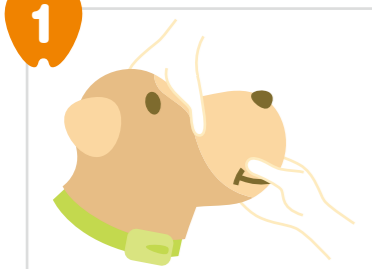
歯垢を放置しておくと歯周病になる可能性が高くなるほか、口臭もひどくなってきます。
 ニオイが特に酷い場合は、既に歯周病をおこしている可能性が高いかもしれません。
 内臓器に病気がある場合もお口のニオイが変化することがあるので、まずは獣医師にご相談ください。
 歯周病を防ぐため、また、可愛いわんちゃんとの触れ合いを思いっきり楽しむためにも、こまめにデンタルケアをしてお口の環境を整えましょう。

歯磨きマスターになろう！

歯の汚れを取るには、人と同じく歯磨きが最も効果的です。
 歯磨きを嫌がらずにできるようになるためには、いくつかのステップを踏みましょう。



1 お口を触る



お口の中まで触れられるようになったら…

「嫌なこと」と認識させないよう、スキンシップの合間を見て触りましょう

2 指に歯磨きペーストを塗り、歯を擦るように磨く



慣れてきたら…

長時間の練習は禁物です。短時間で、何回かに分けてするようにしましょう。
※ペーストにはわんちゃんの好きな味がついています

3 本物の歯ブラシを使って歯磨き



少しだけ歯ブラシを当てたらご褒美、当てたらご褒美…を繰り返すことで、歯ブラシで歯磨きをすることが嫌ではなくなってくるはず。根気よく続けましょう！
※歯ブラシは歯に対して45度の角度で当てましょう



デンタルケア商品は、当院にもあるワッ！

初めてのデンタルケアをお手伝いします！

当院では、1歳までのわんちゃんを対象にデンタルケア教室を開いています。
 その子に合ったプログラムを作成し、歯の健康維持のサポートをさせていただきます。
 デンタルケアの始め方や方法など、わからないことがあればぜひご参加ください！

※完全予約制となります
 ※初回の健診は無料(以降は1回500円です)

料金別納
ゆうメール



〒560-0085 大阪府豊中市上新田2-14-3
 TEL:06-6835-2022 <http://noah-ah.jp>

2018年春 フィラリア予防のお知らせと 年代別お役立ちニュースです！

全てのコースにフィラリア検査がつきます

若いから病気とは無縁…と思いたいところですが、いつ病魔が襲って来るかは予測できません。
 まだまだ元気な今だからこそ、健康な状態を維持していくためにできることがたくさんあります。
 血液の基準値を残し病気の早期発見に繋げることが、今すべき大事なことです。

血液検査は食事抜きをオススメします



健康診断コースは15月31日までです

0~3歳のわんちゃんへ

基本コース

獣医師推奨

かんたんコース

わかること
 貧血・感染症・腎臓、肝臓の数値・血糖値がわかります。

わかること
 かんたんコースに加えて、中性脂肪の数値・コレステロールの数値がわかります。

しっかりコース

わかること
 基本コースに加え、肛門腺の溜まり具合をチェックします

早期割引のお知らせ

フィラリア予防の始まる春は、多くの方にご来院いただくため大変混み合ってしまうので、3月末までにご来院いただいた方には、病院の混雑緩和へのご協力のお礼として、500円の割引をさせていただきます！



ノミダニ・フィラリアの予防はなぜ必要？



ノミやマダニは、時には人にも感染する命に関わる恐ろしい病気を運ぶことがあります。また、蚊によって持ち運ばれるフィラリア症は、昔から問題とされている重症になる感染症です。いつ感染するかわからない状況から大切な家族を守るため、わんちゃんにはきちんとした「外部寄生虫対策」をすることが大切です。



病気を運ぶ動物たち



マダニ

マダニは動物の血液を栄養とし、様々な動物の血を吸うときに感染症を運びます。

日本国内で見られるマダニは10種類存在し、北海道から沖縄まで幅広く分布しています。

森や林だけでなく、散歩中に訪れる都会の公園や川原にも生息しているので、緑の草むらや茂みの多い場所では要注意です。

ノミは最も古くから存在する寄生虫で、犬や猫に最も一般的に見られる寄生虫のひとつです。

目に見えているノミは全て成虫で、その割合はたったの5%です。残りの95%は卵、幼虫、さなぎの状態周囲に隠れています。繁殖するためには気温が13℃以上あれば十分であるため、ノミにとっては日本の家は一年中天国のような居心地なのです。

もしもマダニを発見したら！

しっかりと食いついているマダニを無理に取りろうとしてはいけません。

マダニのくちばしには「弁」があり、一度刺されると簡単には引き抜けない形状をしています。

この状態のマダニを無理に引っ張ると口先だけが切れて体内に残り、さらに危険な状態になってしまいます。

マダニを発見したら、自分では触らずにすぐに獣医師へご相談ください



フィラリア予防のご案内 0~3歳

マダニの見つけ方

散歩から帰ってきたら、頭や耳、目の縁やお腹、足の指の間や背中など、全身をくまなくチェックしてあげましょう。

ノミの見つけ方

ノミは動きが素早く小さいため、見つけ出すのに根気がいります。目の細かいクシでブラッシングしてみましょう。ノミの糞を見つけ出すことで、簡単にノミが寄生しているかどうかをチェックできます。



「室内飼いだから大丈夫」ではありません！

- ・ノミに寄生された犬と触れ合うことで寄生
 - ・去年のノミの卵がふ化し寄生
 - ・知らないうちに人が家へと持ち帰り寄生
- など、ノミは常に寄生のチャンスを伺っています。



犬フィラリア症

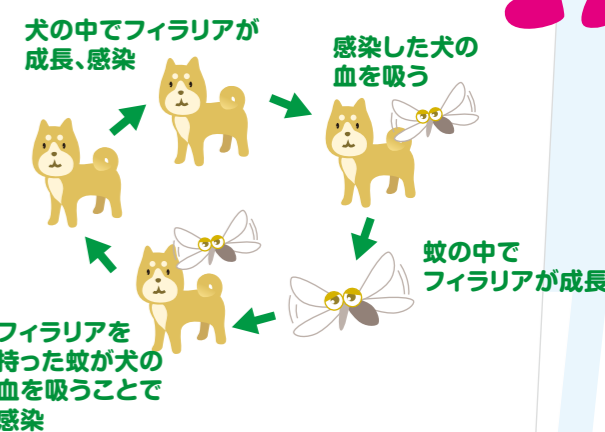
フィラリア(犬糸状虫)は、蚊を媒介して犬の心臓や肺動脈に侵入し、やがて心不全や血尿など全身に影響を与える恐ろしい寄生虫です。

★感染のメカニズム

フィラリアに感染した犬を吸血した蚊が、他の犬を吸血することで感染します。血液中にいるフィラリアは幼虫の姿をしており、その幼虫が健康な犬の血液の中に入り発育することで、様々な症状が発現します。予防薬を飲むことでほぼ100%駆除できるので、毎月の予防をしっかりと行いましょう。

★症状

犬フィラリア症の症状は、感染の初期段階ではあまり目立たず見過ごしてしまいがちです。次のような症状が見られたらすぐに獣医師にご相談ください。
・長く続く咳・元気がない・呼吸が苦しそう・食欲がない・お腹が膨らんできた



人間にも感染する感染症

マダニ

- SFTS(重症熱性血小板減少症候群) 発熱、嘔吐や下痢などの消化器症状を引き起こします。対処療法でしか治療することができません。昨年ではこのウイルスに感染した野良猫に咬まれた50代の女性が死亡した例もあります。(動物から人への感染が認められたのはこれが初めてのことです) マダニに咬まれないように予防することが重要です。

ノミ

- ノミ刺咬症→激しいかゆみが起こり、患部を掻くことで細菌感染を引き起こすこともあります。ノミの唾液がアレルギーになることが原因です。
- 瓜実条虫症→ノミや、ノミをつぶした際に手に付いた幼虫を誤って食べてしまうことで感染します。ほとんどが無症状ですが、下痢や腹痛を引き起こすことがあります。

他にもある怖い感染症

●レプトスピラ症

軽度なものなら発熱したのちに回復しますが、食欲不振・嘔吐・脱水などをおこし死亡することもあります。突然の高熱や黄疸、血が出やすくなるなどの症状が見られます。病原性レプトスピラにかかっているネズミやアライグマなどの尿で汚染された水や食べ物を食べたり、触ったりすることで感染します。

●コリネバクテリウム・ウルセランス感染症

風邪と似た症状が出るため感染に気付きにくく、重篤な症状の場合は呼吸困難を引き起こし死亡することもあります。猫や犬が保菌していることもあり、昨年までに25人の感染が確認されています。

フィラリア予防のご案内 0~3歳