



ノア通信

わんちゃんの肥満に注意!!

「食べたそうだから」「これくらいなら大丈夫だろう」と、おやつを与えすぎたり人間の食べ物を与えたりしていませんか？
わんちゃんの可愛いおねだりに負けず、きちんとした食生活を送らせることが肥満防止の第一歩です。

首

耳の付け根から首・肩にかけて撫でたとき、皮膚にシワがある

ウエスト

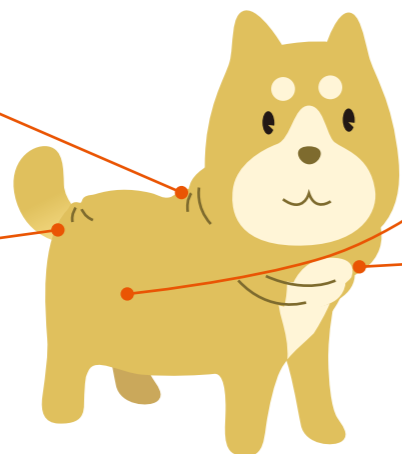
上から見て(撫でて)くびれが無く背中が四角い、あるいは丸い

お尻

尻尾を上げたとき尻尾の付け根周辺にしわができる

のど

のどのラインがなだらかでたるんでいる



当院の受付横にあるボディスコアで実際に触ってわんちゃんの体と比較ができます!

肥満のリスク

- 関節への負担：体重が重くなってしまうと、足腰への負担が大きくなります。大型犬では肘や膝、ダックスフンドなどの胴の長い犬種は腰への負担が要注意です。
- 心臓への負担：心臓は24時間ずっと全身へ血液を送り続けています。体重が重くなると、自然とその負担は増加します。

ダイエットは焦らず気長に

わんちゃんのダイエットを成功させるためには、飼い主様が根気よく食事量と運動量をバランスよく振り分けてあげることが大切です。急激なダイエットは健康に影響を及ぼすおそれがあるため、長い目で見て気長に続けていきましょう。また、肥満の度合いが著しいわんちゃんは、獣医師に相談しながらダイエットをする方が良いでしょう。

食事の与え方に工夫

一日の食事量をそのままにし、ご飯を与える回数を増やすのも効果的な方法です。ご飯を食べることで消化吸収のためのエネルギーが発生します。そのため食事回数が多い方が、脂肪の蓄積を減らすことができます。

無理なダイエットはせず、飼い主様もわんちゃんも楽しみながら体重を管理していきましょう!



料金別納
ゆうメール



〒560-0085 大阪府豊中市上新田2-14-3
TEL:06-6835-2022 <http://noah-ah.jp>

フィラリア予防のお知らせと年代別お役立ちニュースです

4~6歳のわんちゃんへ

この年代のわんちゃんは、人でいうなら「中年期」。少し行動に落ち着きが見られてくる年代です。この時期は、シニア期に向けて普段の生活習慣を見直し健康を保つことが大切です。これを機に、今のわんちゃんの状態を把握しませんか？



全てのコースにフィラリア検査がつきます

かんたんコース

わかること

貧血・感染症・腎臓、肝臓の数値・血糖値

基本コース

わかること

かんたんコースに加え、栄養状態や中性脂肪・コレステロール値を測定。

しっかりコース

わかること

基本コースに加え、デンタルチェックを行い、今の口内環境を確認。

獣医師推奨

早期割引のお知らせ

フィラリア予防の始まる春は、多くの方にご来院いただくため大変混み合ってしまう。3月末までにご来院いただいた方には、病院の混雑緩和へのご協力のお礼として、500円の割引をさせていただきます!



ノミダニ・フィラリアの予防はなぜ必要？

📅 病気を運ぶ動物たち



マダニ

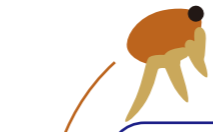
マダニは動物の血液を栄養とし、様々な動物の血を吸うときに感染症を運びます。日本国内で見られるマダニは10種類存在し、北海道から沖縄まで幅広く分布しています。森や林だけでなく、散歩中に訪れる都会の公園や川原にも生息しているので、緑の草むらや茂みの多い場所では要注意です。

🔍 マダニの見つけ方

散歩から帰ってきたら、頭や耳、目の縁やお腹、足の指の間や背中など、全身をくまなくチェックしてあげましょう。

❗ もしもマダニを発見したら

しっかりと食いついているマダニを無理に取ろうとははいけません。マダニのくちばしには「弁」があり、一度刺さると簡単には引き抜けない形状をしています。この状態のマダニを無理に引っ張ると口先だけが切れて体内に残り、さらに危険な状態になってしまいます。マダニを発見したら、自分では触らずにすぐに獣医師へご相談ください。

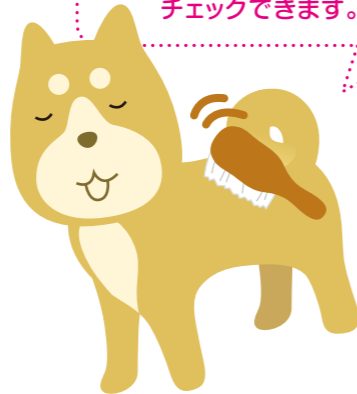


ノミ

ノミは最も古くから存在する寄生虫で、犬や猫に最も一般的に見られる寄生虫のひとつです。目に見えているノミは全て成虫で、その割合はたったの5%です。残りの95%は卵、幼虫、さなぎの状態です。繁殖するためには気温が13℃以上あれば十分であるため、ノミにとっては日本の家は一年中天国のような居心地なのです。

🔍 ノミの見つけ方

ノミは動きが素早く小さいため、見つけ出すのに根気がいります。目の細かいクシでブラッシングしてみましょう。ノミの糞を見つけて出すことで、簡単にノミが寄生しているかどうかをチェックできます。



「室内飼いだから大丈夫」ではありません！

- ノミに寄生された犬と触れ合うことで寄生
- 去年のノミの卵がふ化し寄生
- 知らないうちに人が家へと持ち帰り寄生など、ノミは常に寄生のチャンスを伺っています。

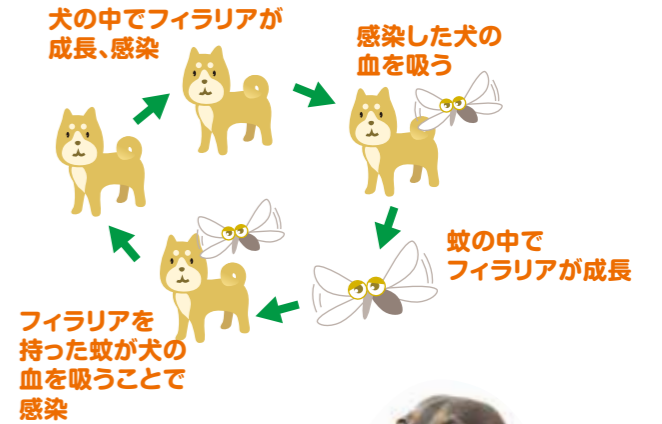


ノミやマダニは、時には人にも感染する命に関わる恐ろしい病気を運ぶことがあります。また、蚊によって持ち運ばれるフィラリア症は、昔から問題とされている重症になる感染症です。いつ感染するかわからない状況から大切な家族を守るため、わんちゃんにはきちんとした「外部寄生虫対策」をすることが大切です。

📅 犬フィラリア症

フィラリア(犬糸状虫)は、蚊を媒介して犬の心臓や肺動脈に侵入し、やがて心不全や血尿など全身に影響を与える恐ろしい寄生虫です。

感染のメカニズム …… フィラリアに感染した犬を吸血した蚊が、他の犬を吸血することで感染します。血液中にいるフィラリアは幼虫の姿をしており、その幼虫が健康な犬の血液の中に入り発育することで、様々な症状が発現します。予防薬を飲むことでほぼ100%駆除できるので、毎月の予防をしっかりと行いましょう。



症状 …… 犬フィラリア症の症状は、感染の初期段階ではあまり目立たず見過ごしてしまいがちです。次のような症状が見られたらすぐに獣医師にご相談ください。
・長く続く咳 ・元気がない ・呼吸が苦しそう ・食欲がない ・お腹が膨らんできた



人間にも感染する感染症

マダニ

●SFTS(重症熱性血小板減少症候群) 発熱、嘔吐や下痢などの消化器症状を引き起こします。対処療法でしか治療することができません。昨年ではこのウイルスに感染した野良猫に咬まれた50代の女性が死亡した例もあります。(動物から人への感染が認められたのはこれが初めてのことで) マダニに咬まれないように予防することが重要です。

ノミ

●ノミ刺咬症→激しいかゆみが起こり、患部を掻くことで細菌感染を引き起こすこともあります。ノミの唾液がアレルギーになることが原因です。
●瓜実条虫症→ノミや、ノミをつぶした際に手に付いた幼虫を誤って食べてしまうことで感染します。ほとんどが無症状ですが、下痢や腹痛を引き起こすことがあります。

他にもある怖い感染症

レプトスピラ症

軽度なものなら発熱したのちに回復しますが、食欲不振・嘔吐・脱水などをおこし死亡することもあります。突然の高熱や黄疸、血が出やすくなるなどの症状が見られます。病原性レプトスピラにかかっているネズミやアライグマなどの尿で汚染された水や食べ物を食べたり、触ったりすることで感染します。

コリネバクテリウム・ウルセランス感染症

風邪と似た症状が出るため感染に気づきにくく、重篤な症状の場合は呼吸困難を引き起こし死亡することもあります。猫や犬が保菌していることもあり、昨年までに25人の感染が確認されています。